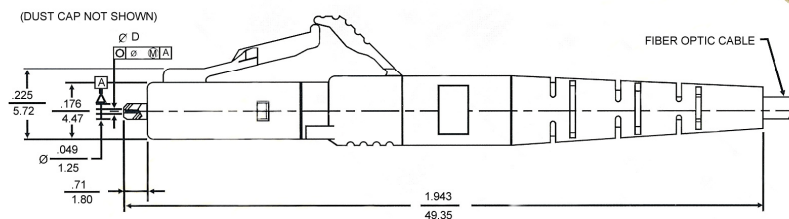
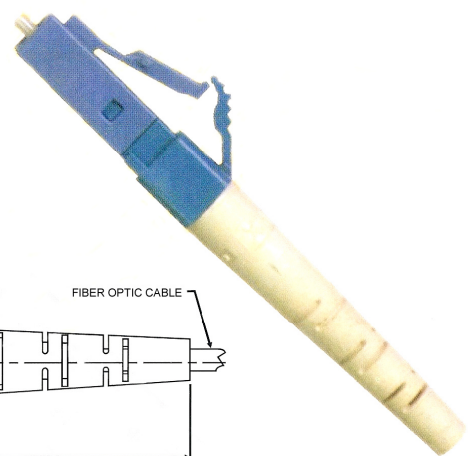


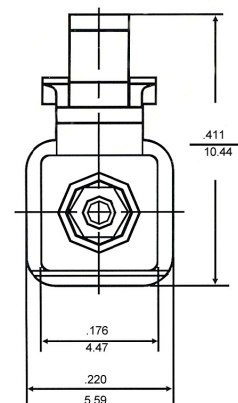
# Glasfaser LC/SM-Stecker

## Eigenschaften der LC/SM-Stecker

- Sehr hochwertige LWL-Stecker für den WAN-Bereich
- Sehr geringe Einfügedämpfung
- Hohe Zuverlässigkeit
- Einfache Installation, Verdrehenschutz
- Singlemode verfügbar
- Geringe Baugröße, optimale Packungsdichte
- Hochwertige Ausführung mit PC-Ferrule
- Ferrule in Keramik-/Zirconia-Ausführung
- Knickschutz bis 135° C wärmebelastbar



Technische Daten LC/SM-Stecker	
<b>Stecker</b>	SM 9/125 µm
<b>Dämpfung</b>	Maximal 0,08 dB
<b>Glasstärke</b>	125 µm
<b>Bohrung</b>	126 µm, +/- 0,5 µm
<b>Steckzyklen</b>	Maximal 2000
<b>Temperaturbereich</b>	-40 bis + 75 °C
<b>Kabeldurchmesser</b>	0,9; 1,6; 2,0; 3,0 mm
<b>Ferrule</b>	Keramik/Zirconia



Knickschutzfarbe nach Wahl;  




 alle gängigen Farben lt. Abb.  
 sofort lieferbar