

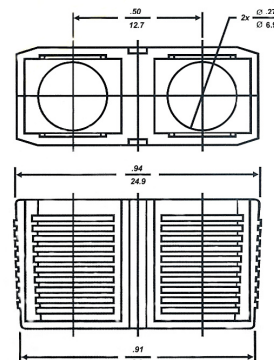
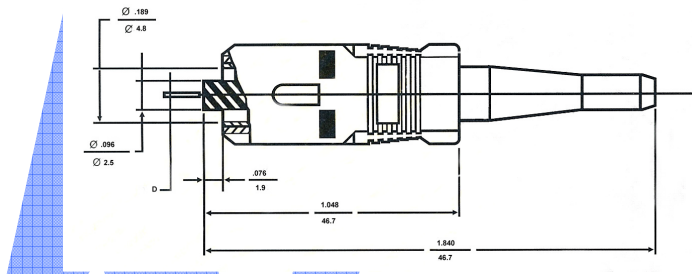
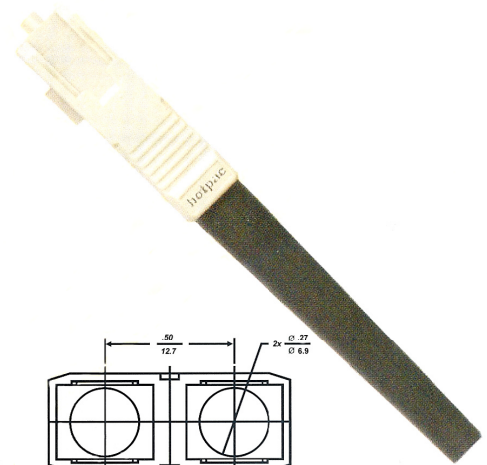
# Glasfaser SC-Stecker

## Eigenschaften der SC-Stecker

- ST-kompatible Kodierung, automatische Verriegelung
- Niedrige Einfügedämpfung
- Hohe Zuverlässigkeit
- Einfache Installation und gute Konfektion
- Multi- und Singlemode verfügbar
- Verschiedene Knickschutztüllen
- Hochwertige Ausführung aus Metall
- Alle Stecker mit Keramik/Zirconia-Ferrule

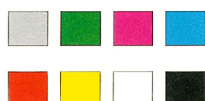
## Besonderheiten

Durch die Duplexversion über Clip ist die Version jederzeit trennbar. Dies ist sehr wichtig für den Umbau in Simplex-Kabel oder für Cross-Over-Kabel. Die Stecker-, Clip- und Tüllenfarben sind je nach Auftrag variabel. Alle Stecker mit PC-Keramik-Ferrule.



### Technische Daten SC-Stecker

Stecker	SM 9/125 µm	MM 50/125 µm	MM 62,5/125
Dämpfung	Maximal 0,01 dB	Maximal 0,25 dB	Maximal 0,25 dB
Glasstärke	125 µm	125 µm	125 µm
Bohrung	126 µm, +/- 0,5 µm	127 µm +/- 1 µm	127 µm +/- 1 µm
Steckzyklen	Maximal 1200	Maximal 1200	Maximal 1200
Temperaturbereich	-40 bis + 75 °C	- 40 bis + 75 °C	- 40 bis + 75 °C
Kabeldurchmesser	0,9 mm; 3 mm	0,9 mm; 3 mm	0,9 mm; 3 mm
Ferrule	Keramik/Zirconia	Keramik/Zirconia	Keramik/Zirconia



Knickschutzfarbe nach Wahl;  
alle gängigen Farben lt. Abb.  
sofort lieferbar