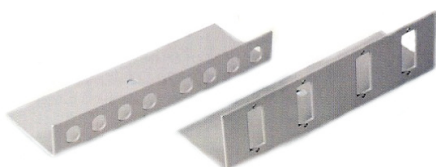


# GLASFASER Wandverteiler

## Kompakt-Verteiler

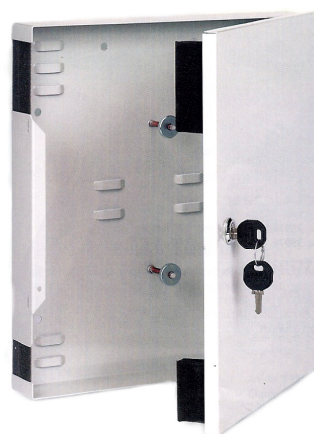
- Gehäuse mit Klappdeckel abschließbar, 2 Schlüssel
- 2 Öffnungen mit staubdichten Leisten für ankommende und abgehende Kabel zur Befestigung mit Kabelbindern
- mit Aufnahmen für max. 4 Spleißkassetten oder 2 Spleißkassetten plus eine Verteilerplatte
- Maße: B 265 x H 150 x T 55 mm
- Gewicht: ca. 1 kg
- Stahlblech: 1,5 mm



- Verteilerplatte zur Aufnahme von 8 x ST-Kupplungen
- Verteilerplatte zur Aufnahme von 4 x SC-Duplex-Kupplungen
- Andere Verteilerplatten auf Anfrage

## Mini-Wandverteiler

- Gehäuse mit Deckel, abschließbar, 2 Schlüssel
- 4 Öffnungen mit Dichtungsleisten für an- und abgehende Kabel
- Zugentlastung durch Kabelbinder möglich
- Montierbar sind max. 8 Spleißkassetten oder 4 Spleißkassetten und eine Verteilerplatte
- Die Befestigung der Verteilerplatte erfolgt durch 2 Kunststoff-Spreiznieten
- Maße: B 320 x H 280 x T 54 mm
- Gewicht: ca. 2 kg
- Stahlblech: 1,5 mm



- Verteilerplatte zur Aufnahme von 24 ST-Kupplungen
- Verteilerplatte zur Aufnahme von 24 SC-Simplex-Kupplungen
- Verteilerplatte zur Aufnahme von 12 SC-Duplex-Kupplungen

