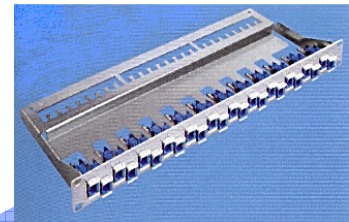


PATCHPANEL

Reichle & De-Massari Cat. 6 24fach

Patchpanel mit 24 geschirmten RJ45 Cat. 6-Steckplätzen. Kit bestehend aus einem 19" 1 HE-Metall-Patchpanel mit integriertem Kabelträger, 24 geschirmte RJ45 Cat. 6-Anschlussmodule und Befestigungskit. Inclusive EMV-Schirmhauben, Staubschutzkappen, Kabelbindern und Montageanleitung.

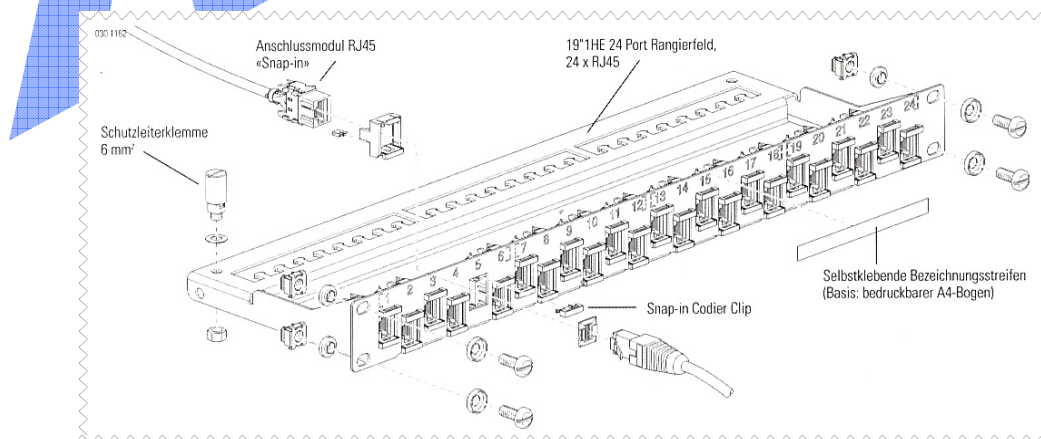


EIGENSCHAFTEN

- Einzelaufschaltung der Module
- Mechanische Blockierung des Adapterschnappers dank eines Kunststoffkeils
- Farbcodierung mittels Kunststoffkeil in 8 Farben möglich
- Integrierter Kabelträger
- Direktes Erdungskonzept via Metallrangierfeld; Schutzleiterklemme optional erhältlich
- Port-Nummerierung 1 – 24 vorhanden
- Individuelle Beschriftung mittels A4-Bezeichnungsbogen möglich

TECHNISCHE DATEN

Projektierungsmasse: 19", 1 HE
 Patchpanel: Stahlblech, verzinkt und blau passiviert
 Erdklammer: Kupferblech, verzinkt
 Material Adapterrahmen: Polycarbonat
 Adapterrahmen Grundfarbe: grau RAL 7035
 Material Keil: Polypropylen
 Kunststoffkeil Grundfarbe: grau RAL 7035
 Halogenhaltigkeit: nein (gem. DIN/VDE 0472/85)
 Brandklasse Adapterrahmen: UL94V-0
 Brandklasse Keil: UL94HB
 Zertifizierungen: UL/CSA-Tests in Vorbereitung



Artikel-Nr.	BESCHREIBUNG
R302355	R & M Patchpanel 19", 1 HE, Cat. 6, 24fach